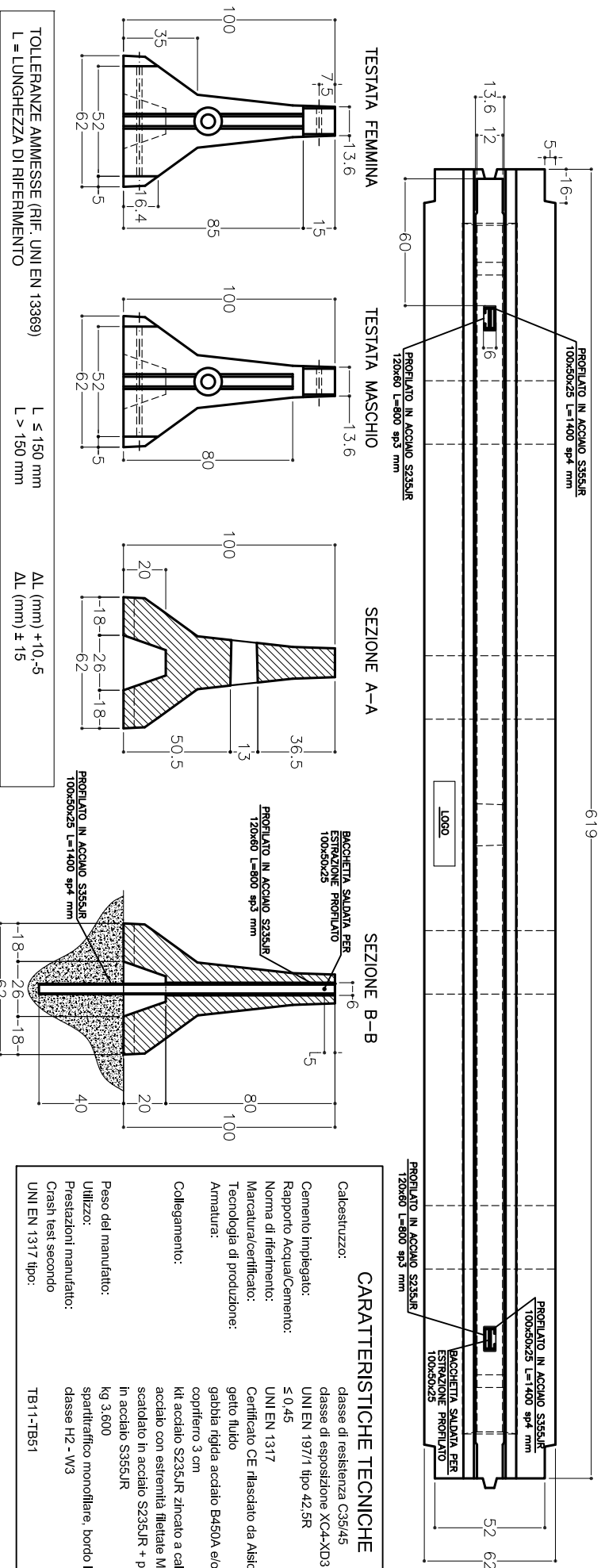


TAVOLA 1 di 2



TOLLERANZE AMMESSE (RIF. UNI EN 13369)
 L = LUNGHEZZA DI RIFERIMENTO

L ≤ 150 mm
 L > 150 mm

ΔL (mm) +10,-5
 ΔL (mm) ± 15

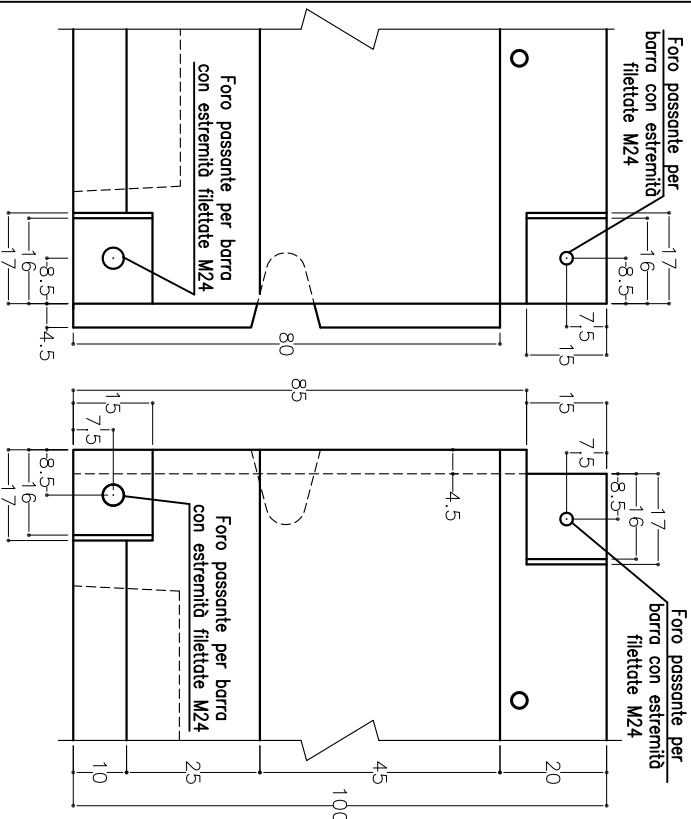
CARATTERISTICHE TECNICHE

- Calcestruzzo: classe di resistenza C35/45
- Cemento impiegato: Rapporto Acqua/Cemento: ≤ 0,45
- Norma di riferimento: UNI EN 197/1 tipo 42,5R
- Marchiatura/certificato: UNI EN 1317
- Tecnologia di produzione: Certificato CE rilasciato da Aistco
- Armatura: getto fluido
- Collegamento: gabbia rigida acciaio B450A e/o B450C
- copriferro 3 cm
- kit acciaio S235JR zincato a caldo + barra acciaio con estremità filettate M24 cl. 4.8 + scaldato in acciaio S235JR + profilato a C in acciaio S355JR
- Peso del manufatto: kg 3,600
- Utilizzo: spartitraffico monofilare, bordo laterale
- Prestazioni manufatto: classe H2 - W3
- Crash test secondo UNI EN 1317 tipo: TB11-1TB51

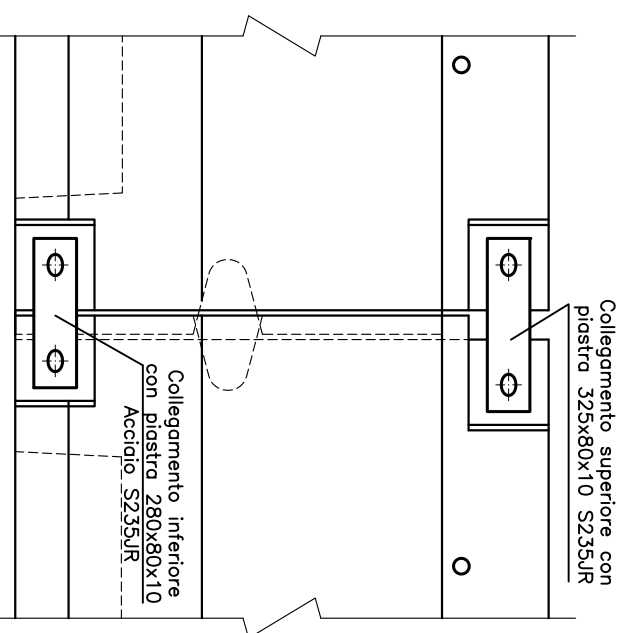
Le dimensioni, i pesi, le finiture dei manufatti, si intendono nominali, ed a semplice titolo informativo e senza alcun impegno. Gli elementi prefabbricati presentano le caratteristiche corrispondenti allo standard medio di questo tipo di produzione eseguito in impianti meccanizzati (finiture industriali), pertanto, non saranno ritenute valide eccezioni, porosità o bolle, scalfitture geometriche ecc. La PREFABBRICATI MUSILLI s.r.l. si riserva a termini di legge la proprietà di questo disegno con diritto di riprodurre o renderlo comunque noto a terzi o a ditte concorrenti senza preventivo autorizzazione scritta.



VISTA TESTATE



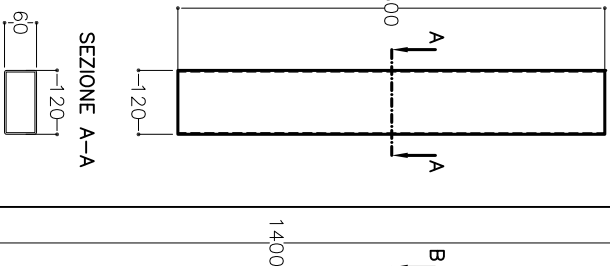
VISTA TESTATE



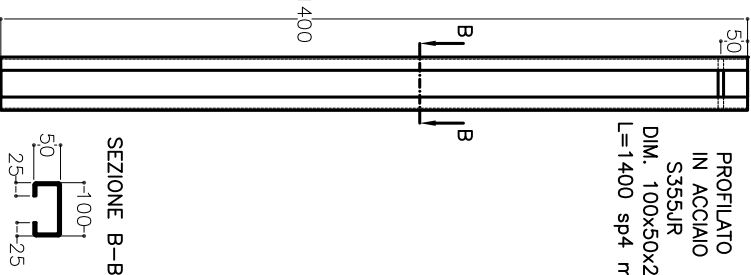
PROFILATO IN ACCIAIO
 S235JR
 120x60x800 sp3 mm

PROFILATO IN ACCIAIO
 S355JR
 DIM. 100x50x25
 L=1400 sp4 mm

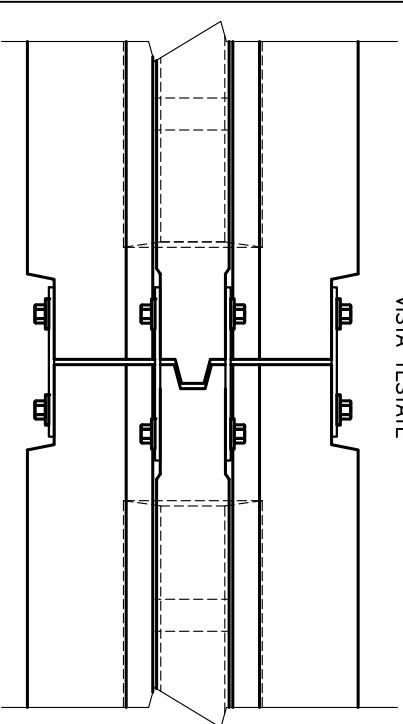
SEZIONE A-A



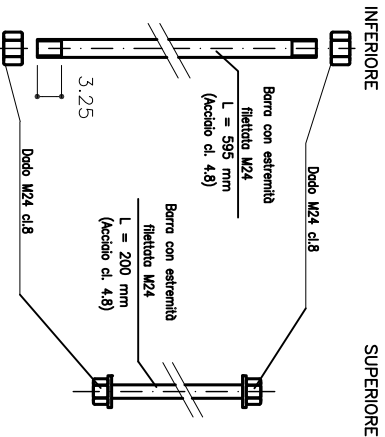
SEZIONE B-B



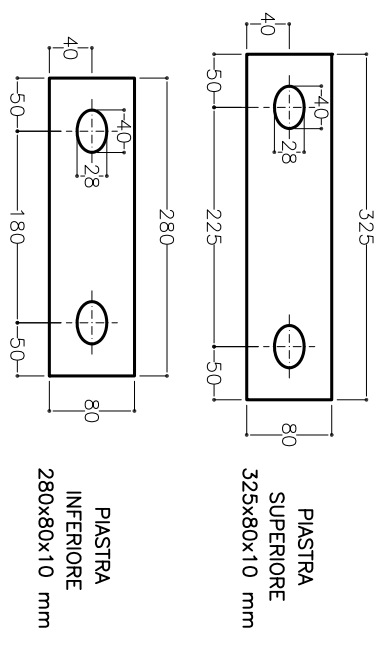
VISTA TESTATE



BARRE DI COLLEGAMENTO



PIASTRE S235JR ZINCATE A CALDO (misure in mm)



Le dimensioni, i pesi, le finiture dei manufatti, si intendono nominali, ed a semplice titolo informativo e senza alcun impegno.

Gli elementi prefabbricati presentano le caratteristiche corrispondenti allo standard medio di questo tipo di produzione eseguito in impianti meccanizzati (finiture industriali), pertanto, non saranno ritenute valide eccezioni, porosità o bolle, scalfitture geometriche ecc.

La PREFABBRICATI MUSILLI s.r.l. si riserva a termini di legge la proprietà di questo disegno con diritto di riproduzione o rendendo comunque noto a terzi o a ditte concorrenti senza preventivo autorizzazione scritta.

